

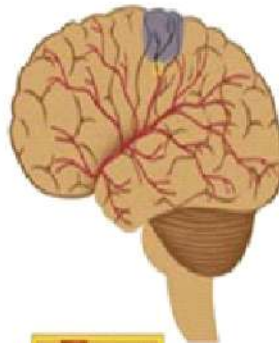


# ИНСУЛЬТ

## МОЖЕТ КОСНУТЬСЯ КАЖДОГО

**Инсульт** — внезапное нарушение кровоснабжения головного мозга из-за закупорки сосуда тромбом, бляшкой (ишемический) или разрыва сосуда (геморрагический), в результате чего клетки головного мозга погибают, нарушается двигательная функция, появляются неспособность к четкой, внятной речи, паралич. Последствия инсульта редко проходят бесследно.

### ИШЕМИЧЕСКИЙ ИНСУЛЬТ



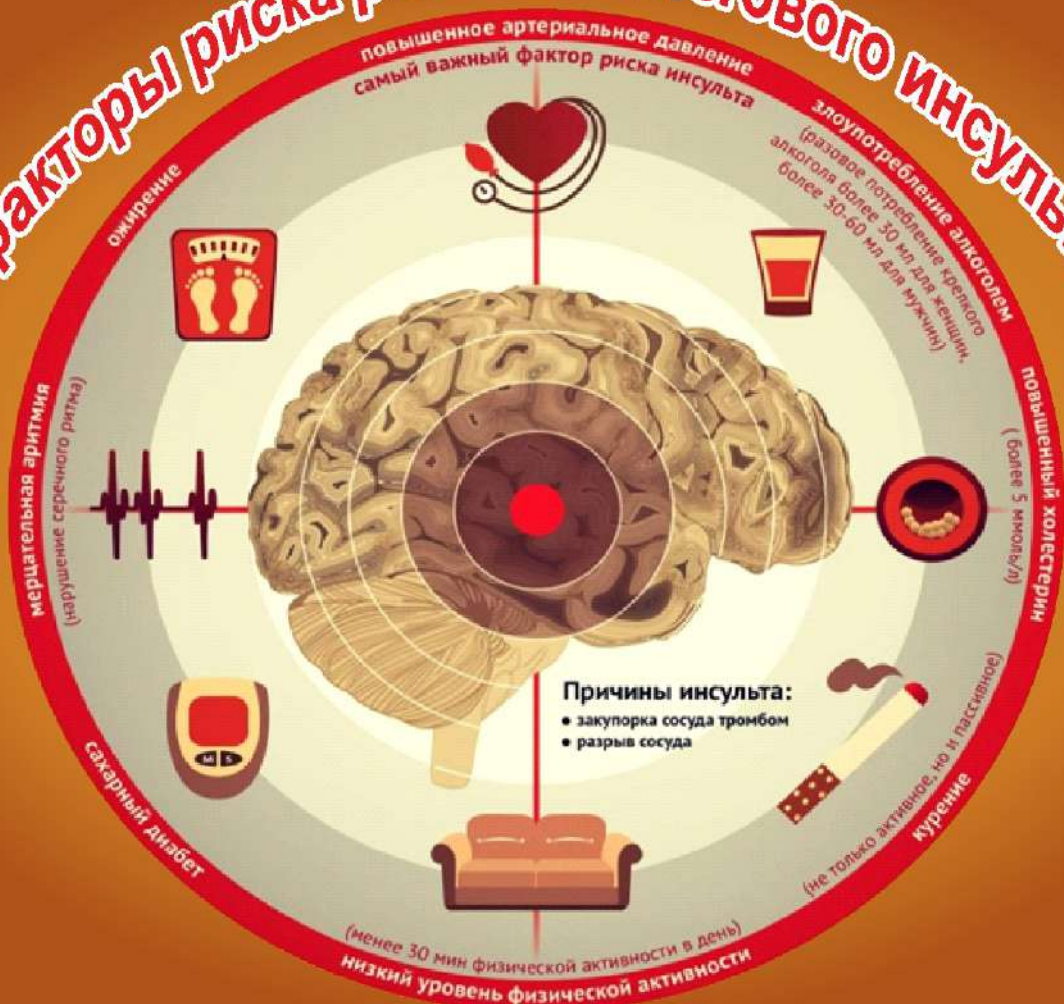
Полная или частичная закупорка сосудов мозга

### ГЕМОМРАГИЧЕСКИЙ ИНСУЛЬТ



Разрыв сосуда, кровоизлияние в ткани мозга

## факторы риска развития мозгового инсульта



# ШЕСТЬ СИМПТОМОВ МОЗГОВОГО ИНСУЛЬТА

## И

### ИСКАЖЕНИЕ ПРЕДМЕТОВ

Внезапное нарушение зрения на одном или двух глазах (нечеткое зрение, двоение предметов)



## Н

### НАРУШЕНИЕ РЕЧИ

Невнятная речь, нечеткое произношение и непонимание обращенных к человеку слов



## С

### СЛАБОСТЬ РУКИ

Внезапно возникшая слабость, онемение, нарушение чувствительности в руке и/или ноге (чаще на одной половине тела)



## У

### УТРАТА УСТОЙЧИВОСТИ

Внезапно возникшие трудности с ходьбой, головокружение, потеря баланса и координации



## Л

### АСИММЕТРИЯ ЛИЦА

Внезапно возникшие онемение и/или асимметрия лица



## Ь

### ГОЛОВНАЯ БОЛЬ

(внезапная и сильная)



# ТРЕВОГА!

*При возникновении этих симптомов немедленно вызывайте*

**СКОРУЮ ПОМОЩЬ по телефону 103.**

*Несвоевременное обращение за медицинской помощью приводит к тяжелым осложнениям и инвалидности!*

**Что нужно сделать до приезда врача?**



Уложить больного на высокие подушки, подсунув их под плечи, лопатки, голову (голова должна быть приподнята над уровнем постели примерно на 30 градусов)



Открыть форточку или окно, обеспечив приток свежего воздуха



Расстегнуть воротничок рубашки, тугий ремень или пояс, снять с больного стесняющую одежду



Измерить артериальное давление



При первых признаках рвоты повернуть голову больного набок - рвотные массы не должны попасть в дыхательные пути