



ЕСЛИ ВАС УКУСИЛ КЛЕЩ

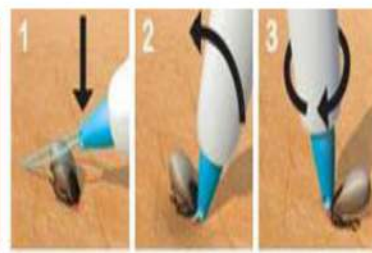
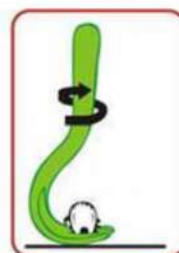
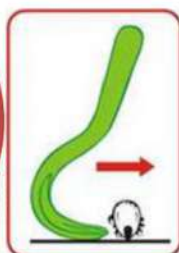


При обнаружении присосавшегося клеща его необходимо в кратчайшие сроки удалить

Профессионально:
в любом территориальном медицинском учреждении



Самостоятельно:
с помощью нитяной петли, пинцета и других специальных устройств



После удаления клеща необходимо провести асептическую обработку места укуса. Руки вымыть с мылом.



В любом случае (даже если клещ удален самостоятельно), **НЕОБХОДИМО** обязательно обратиться в территориальную поликлинику к врачу инфекционисту (или участковому терапевту) для прохождения профилактического лечения и дальнейшего наблюдения.

Для достижения **максимального эффекта от профилактического лечения**, необходимо обратиться за медицинской помощью **в первые 72 часа** с момента присасывания. Это сведёт к минимуму риск **заражения Лайм-боррелиозом**. Самый эффективный способ профилактики клещевого энцефалита - **вакцинопрофилактика**.

По желанию пациента можно провести лабораторное исследование удалённого клеща

Независимо от результата лабораторного исследования удаленного клеща

Нельзя употреблять в пищу козье молоко и продукты его переработки, не прошедшие тепловую обработку. Нельзя допускать выпаса коз в лесной зоне, на некультуренных пастбищах

Нельзя обрабатывать присосавшегося клеща различными маслянистыми веществами (маслом, кремом и т.п.) и агрессивными жидкостями (спиртом, бензином и т.п.) во избежание дополнительного инфицирования.