

# ГРОДНЕНСКИЙ ЗОНАЛЬНЫЙ ЦГЭ

Формула  
пивного алкоголизма



Одна бутылка 5 % пива в  
среднем равна 50 г  
водки, крепкого пива –  
100 г или полстакана  
водки



## ОБ ЭТОМ НАДО ЗНАТЬ! Пиво – «безобидный» напиток?



Пиво – это алкогольный напиток, изготовленный из воды, ячменного солода, дрожжей и хмеля путем ферментативного брожения. Содержание этилового спирта в нем колеблется в зависимости от сорта – от 3-7 % до 12 %. В процессе брожения в пиве образуются побочные продукты, обладающие токсическими действиями: альдегиды, сивушные масла, метанол, эфиры. Их содержание в пиве в десятки и сотни раз превышает уровень их допустимой концентрации в водке.



Опасность состоит и в том, что многие ошибочно считают пиво безвредным и полезным напитком. Однако, делить спиртные напитки по степени их вредности не стоит, так как среди них безвредных – нет. Пивной алкоголизм формируется в 3 раза быстрее водочного и винного, труднее поддается лечению, так как с влечением к пиву бороться сложнее, чем с влечением к водке.



# Причины отказа от ЗЛОупотребления ПИВОм:

## Эндокринные нарушения:

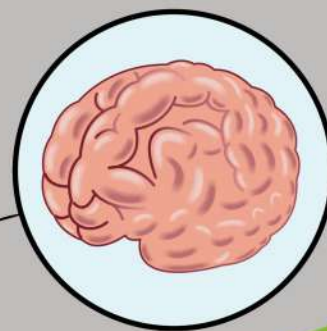
### феминизация мужчин

(подавляется выработка тестостерона, усилена выработка эстрогенов, мужчина становится похожим на женщину: отложение жира на бедрах и боках, шире таз, разрастание грудных желез)

### бесплодие

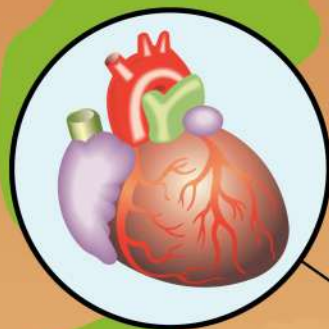
### маскулинизация женщин

(становится грубее голос, появление усов)



### нарушение функций нервной системы

(ухудшается память, ослабевает внимание, нарушаются мыслительные процессы)



### синдром «пивного сердца» или алкогольная кардиомиопатия

(пиво быстро всасывается и переполняет кровеносное русло, вызывая расширение вен и увеличение размеров сердца)

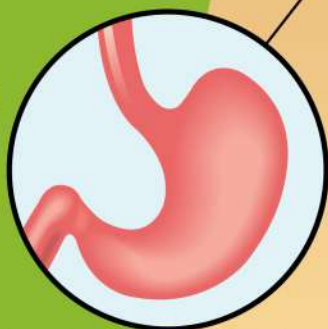
увеличение риска  
онкологических  
заболеваний

губительно  
для подрастающего  
поколения

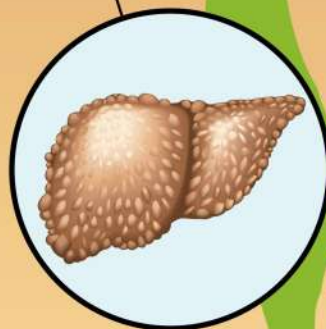


### алкогольный панкреатит

(поражаются клетки  
поджелудочной железы)



болезни органов желудочно-кишечного тракта  
хронический гастрит, синдром раздраженного кишечника



### болезни печени

(печень сморщивается, ее клетки  
постепенно гибнут, утрачивая свою  
защитную функцию): гепатит, цирроз